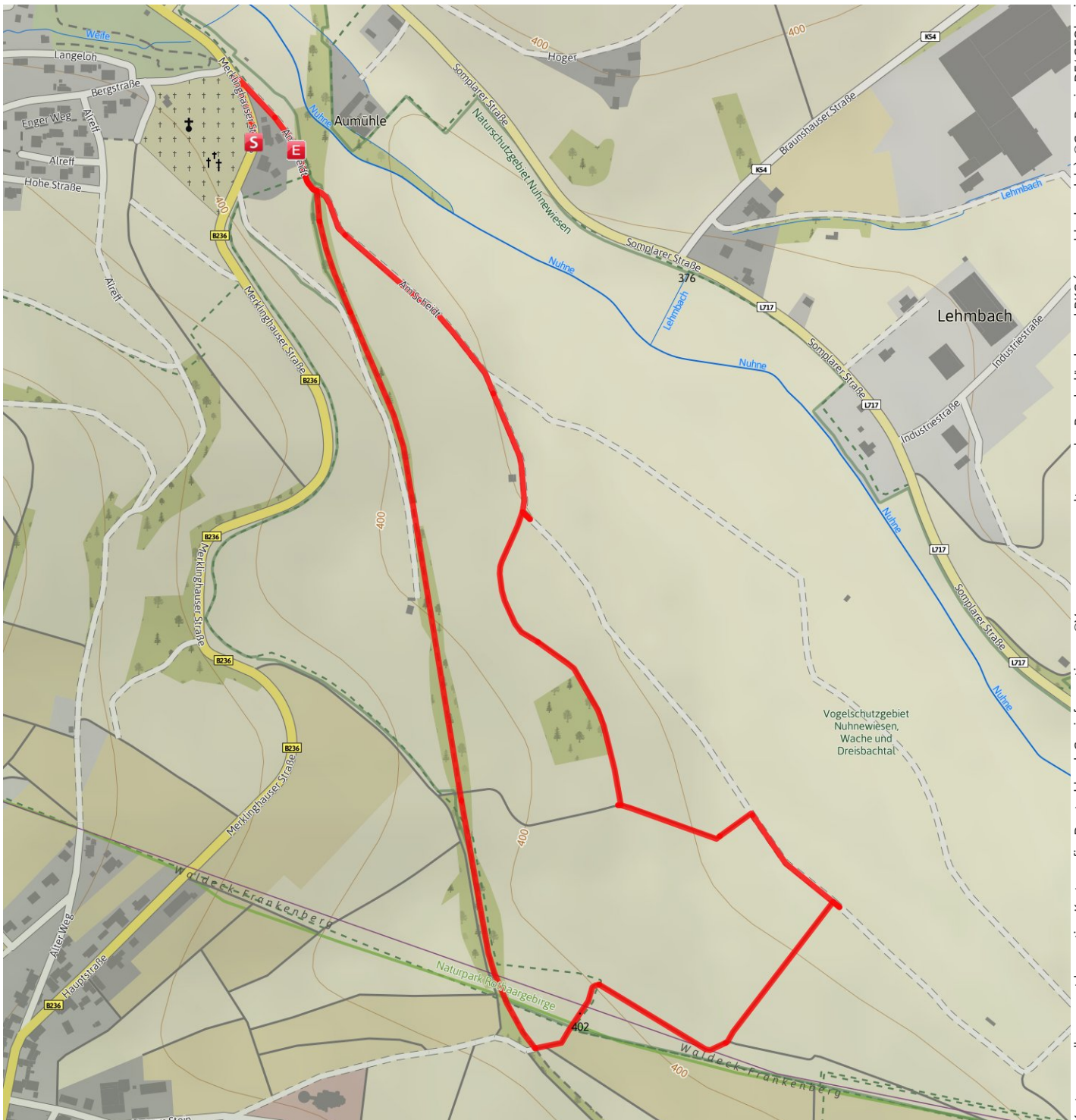


## Naturweg Nuhwiesen in Hallenberg



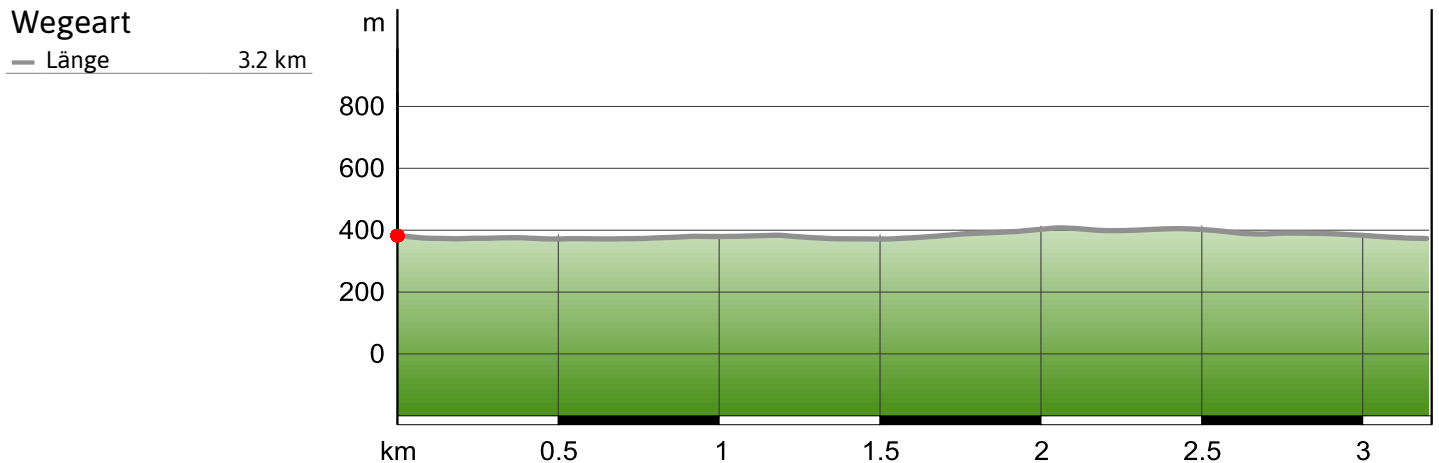
<b>Gütesiegel</b>	STANDARD	<b>Länge</b>	3,2 km	<b>Schwierigkeit</b>	<b>leicht</b>
<b>Bewertungen</b>	☆☆☆☆☆ (0)	<b>Höhenmeter ▲</b>	54 m	<b>Kondition</b>	☆☆☆☆☆
<b>Erlebnis</b>	☆☆☆☆☆	<b>▼</b>	64 m	<b>Technik</b>	☆☆☆☆☆
<b>Landschaft</b>	☆☆☆☆☆	<b>Dauer</b>	0:49 h		

**Empfohlene Jahreszeiten** J F M A M J J A S O N D



Kartengrundlagen: outdoactive Kartografie; Deutschland: Geoinformationen ©Vermessungsverwaltungen der Bundesländer und BKG (www.bkg.bund.de), ©GeoBasis-DE/ GEObasis.nrw 2014, Österreich: ©1996-2014 here. All rights reserved., ©BEV 2012, ©Land Vorarlberg, Italien: ©1994-2014 here. All rights reserved., ©Autonome Provinz Bozen – Südtirol – Abteilung Natur, Landschaft und Raumentwicklung, Schweiz: Geodata ©swisstopo (5704002735)

## Naturweg Nuhnewiesen in Hallenberg



### Beschreibung

#### Kurzbeschreibung

Entdecken Sie auf einem leichten Spaziergang das FFH- Gebiet Nuhnewiesen, Wache und Dreisbachtal.

#### Beschreibung

Der Naturweg Nuhnewiesen führt auf 3 km leicht begehbaren Wegen in das größte zusammenhängende Mähwiesengebiet Nordrhein - Westfalens und somit direkt in das „Wohnzimmer“ des stark gefährdeten Braunkelchens, das die Nuhnewiesen als Brutgebiet nutzt.

#### Tipp des Autors

Dies ist ein LIFE Projekt Medebacher Bucht - Baustein für Natura 2000. Infos dazu unter [www.medebacher-bucht.de](http://www.medebacher-bucht.de)

#### Ausrüstung

Gutes Schuhwerk

#### Literatur

Infolyer Naturweg Nuhnewiesen

#### Karte/Karten

Wanderkarte Hallenberg

#### Anfahrt

Von Winterberg über die B236 nach Hallenberg.

#### Parken

Parkplatz am Friedhof an der Bundesstraße gelegen.

#### Öffentliche Verkehrsmittel

Bushaltestelle H.Hugo Platz, Linien S50 von Winterberg, R44 von Medebach.

#### Weitere Infos / Links

Buchungen von geführten Wanderungen:

Naturschutzzentrum Biologische Station

Tel: 02977 - 1524

[info@biostation-hsk.de](mailto:info@biostation-hsk.de)

#### Eigenschaften

faunistische  
Highlights



Rundtour

botanische Highlights

#### Autor und Quelle

**Autor** susanne kleinsorge

**erstellt** 30.04.2013

**geändert** 10.07.2014

**Quelle** Ferienwelt Winterberg



#### Bilder

## Naturweg Nuhnewiesen in Hallenberg



Naturweg

Autor susanne kleinsorge

Quelle Ferienwelt Winterberg